

Duna vízgyűjtő magyarországi része

Védett területek, szennyező források és ökológiai értékesség és elöntéssel szembeni érzékenység térkép.

ÁKK tervezési egység: Felső-Tisza

A térkép ábrázolja a felszínborítást ökológiai értékesség és elöntéssel szembeni érzékenység szerint. Bemutatja továbbá a szennyezőforrásokat és ezek érintettségét a terhelési osztályok függvényében.





# Vásárosnamény Tisza-híd - Záhonyi közúti híd

"Az előzetes árvízi kockázatbecslés, veszély- és kockázati térképek, a kockázatkezelési tervek első felülvizsgálata"  
KEHOP-1.1.0-15-2016-00006



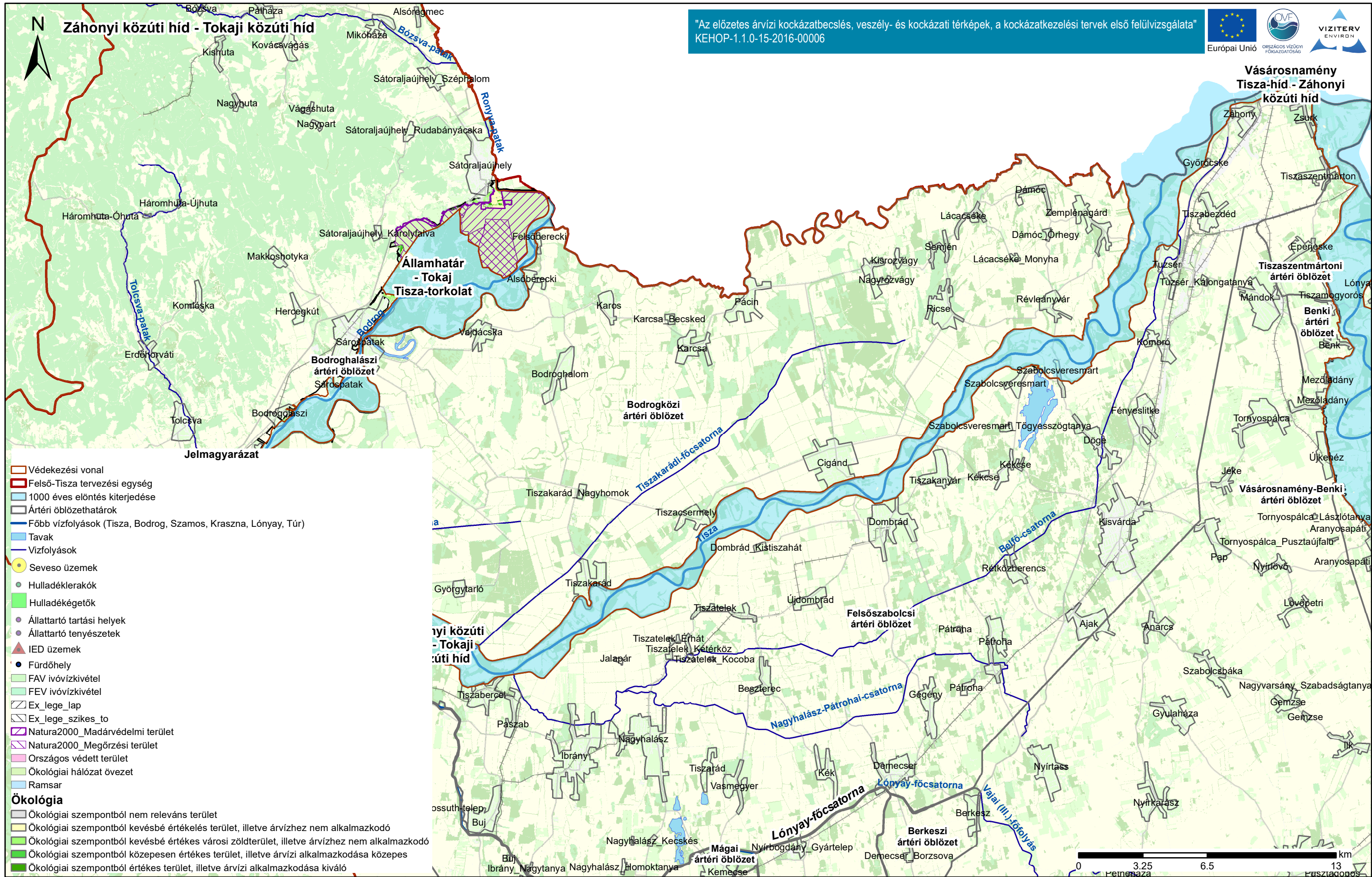
Duna vízgyűjtő magyarországi része

Védett területek, szennyező források és ökológiai értékesség és elöntéssel szembeni érzékenység térkép.

ÁKK tervezési egység: Felső-Tisza

A térkép ábrázolja a felszínborítást ökológiai értékesség és elöntéssel szembeni érzékenység szerint. Bemutatja továbbá a szennyezőforrásokat és ezek érintettségét a terhelési osztályok függvényében.





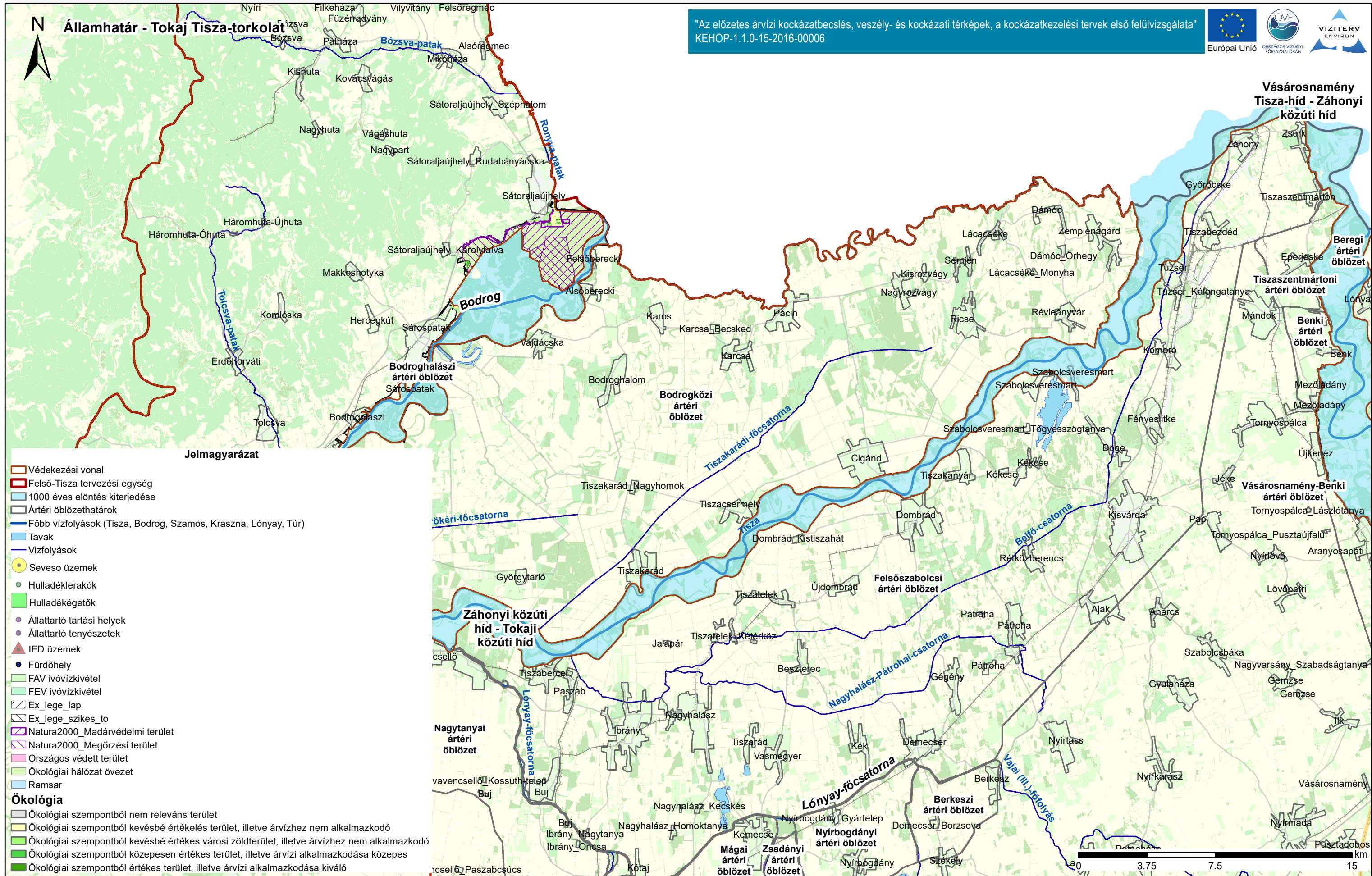
Duna vízgyűjtő magyarországi része

ÁKK tervezési egység: Felső-Tisza

Védett területek, szennyező források és ökológiai értékesség és elöntéssel szembeni érzékenység térkép.

A térkép ábrázolja a felszínborítást ökológiai értékesség és elöntéssel szembeni érzékenység szerint. Bemutatja továbbá a szennyezőforrásokat és ezek érintettségét a terhelési osztályok függvényében.





Duna vízgyűjtő magyarországi része

Védett területek, szennyező források és ökológiai értékesség és elöntéssel szembeni érzékenység térkép.

ÁKK tervezési egység: Felső-Tisza

A térkép ábrázolja a felszínborítást ökológiai értékesség és elöntéssel szembeni érzékenység szerint. Bemutatja továbbá a szennyezőforrásokat és ezek érintettségét a terhelési osztályok függvényében.